

## JCBプレモ加盟店利用案内

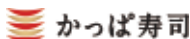
- バローグループ以外のご利用でも、月間のお支払い額に応じてボーナスポイントが貯まる！



このマークのあるお店や  
ウェブサイトで利用できます。

※JCBカードおよびJCBギフトカードの使えるお店とは異なりますので、ご注意ください。電子マネーでのお支払いのみ可能です。

- 利用可能店(一部抜粋・50音順)



利用可能店・ウェブサイトは次のURLまたはQRコードから  
ご確認ください。



[http://www.jcb.co.jp/r/jcbpremo\\_shop/](http://www.jcb.co.jp/r/jcbpremo_shop/)

ご利用時のご案内

- 売上票等に署名を求められた場合には、  
Lu Vitカード裏面と同じ署名をしてください。
- 基本的にレシートに残高は表示されません。
- JCBプレモ加盟店の1回あたりの利用上限額は  
5万円です。

## お問合せ先



Lu Vitカードお問合せデスク 24時間受付可能  
※夜間早朝(PM10:00~AM9:00)はカードの紛失連絡のみ

お電話で

0570-025-862 (ナビダイヤル)

レッツゴー パローに！



パソコン・スマホ  
携帯で

Lu Vitカード  
ホームページ

<http://www.valorcard.jp>  
URLまたはQRコードからアクセス



会員メニュー

<https://www.valor-emony.jp>  
URLまたはQRコードからアクセス



valor Holdings

ルビット

Lu Vit  
カード



ご利用ガイド



Lu Vitギフトは贈り物にも使える、  
チャージ済のLu Vitカードです。

パローグループと

パローグループ以外のJCBプレモ加盟店の  
お買物に使えます。



ルビットおよびLu Vitは株式会社パローホールディングスの登録商標です。

## Lu Vitギフトについて

- Lu Vitギフトはチャージ済のLu Vitカードです。
- チャージ金額はLu Vitギフトに添付のチャージ金額のお知らせ、またはレシート等でご確認ください。
- 通常のLu Vitカードと同様にルビットポイントも貯まります。

## Lu Vitギフトをプレゼントされる場合

- ・Lu Vitギフトをすべて(カード、ご利用ガイド、その他印刷物等)そのままプレゼントしてください。
- ・プレゼントはご利用前に限ります。ご利用開始後はプレゼントすることはできません。
- ・次の行為が利用開始となります。
  - ◇ カード裏面の認証番号のスクラッチ印刷を削る。
  - ◇ カード裏面の署名欄に署名をする。
  - ◇ 電子マネーまたはポイントサービスを利用する。
  - ◇ 会員情報を登録する。

## Lu Vitギフトの使い方

### チャージ

#### ■ バローグループ店舗レジで現金をチャージ!

- ・チャージ上限額 10万円
- ・チャージした電子マネーは無期限有効

※チャージは千円単位、1回の操作で可能なチャージ金額はレジ機種等により異なります。  
※チャージはバローグループ店舗でのみ可能。  
お会計中の残高不足時もチャージできます。  
(一部レジ機種では不可)  
※チャージの取消しや払戻しはできません。



### お支払い

#### ■ このマークのお店で使えます。



バローグループ店舗



JCBプレモ加盟店

レジでLu Vitギフトを渡して「このカードで支払います♪」

※店舗によって、Lu Vitギフトでお支払いできない売場や商品があります。

## ルビットポイントについて

現金チャージ1,000円ごとに5ポイント、さらに月間支払い額※によってボーナスポイントが貯まる!

※バローグループとJCBプレモ加盟店の合計



### ボーナスポイントの貯まり方

#### ■ 月間電子マネー支払い額ごとのボーナスポイント

月間支払い額 (税込金額)	ボーナスポイント 加算数	
2万円以上、4万円未満	100ポイント	・翌月2日に加算。 ・重複して加算されません。 ・バローグループ店舗以外のJCBプレモ加盟店でのお支払いも対象です。
4万円以上、6万円未満	200ポイント	
6万円以上、8万円未満	300ポイント	
8万円以上	500ポイント	

### 貯まったポイントの使い方

#### ■ 電子マネーへの交換がおすすめ!

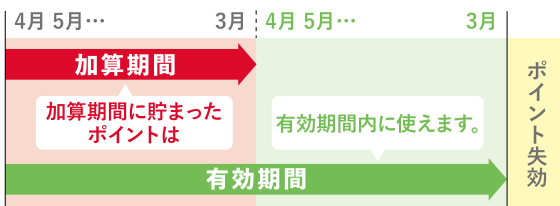
バローグループ店舗レジまたは会員メニューで電子マネーに交換できます。

#### ■ Vドラッグ・ペットフォレストではレジでポイントを値引きとして使えます。

※ポイントのままのご利用はボーナスポイントの対象となりません。電子マネーへの交換をおすすめします。

### 貯まったポイントの有効期限

#### ■ 毎年4月から翌年3月末日までに貯まったポイントは次年度の3月末日まで有効です。



## こんなときも安心

### 🌸 だからオススメ、Lu Vitカード 🌸

#### Lu Vitカードをなくしたら…

⚠️ 紛失等再発行には事前の会員登録が必要です。

1 カードの一時停止をする  
■ 会員ご本人様がお問合せデスク(無休・24時間対応)にTEL。

レックコー パローに！  
0570-025-862 (ナビダイヤル)

2 再発行手続き

- ・残高を引継ぐためのLu Vitカードを手配。  
※紛失等したカードと同じ会員登録が必要
- ・パローグループ店舗で手続きに必要な「紛失等再発行申請書」と「郵送用封筒」を入手。
- ・記入済申請書に本人確認書類を同封して郵送。

再発行手数料:500円(税込)はチャージ残高から精算します。 ※残高不足時は引継ぐカードにチャージしてください。

3 手続き完了

■ 手続き完了をEメールでご連絡します。

※機器の設定等によりEメールが不着となることがあります。

不備等があり手続きが完了できない場合Eメールまたはハガキでご連絡します。

#### Lu Vitカードが故障したら…

■ パローグループ店舗のレジでカードが使えない旨お伝えください。その場で新しいカードに残高を引継いでお渡しします。

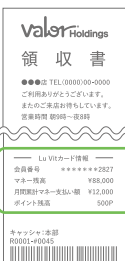
※故障再発行手数料は無料です。

#### Lu Vitカードの残高を知りたい…

■ パローグループ店舗のレシートで確認できます。

##### Lu Vitカード情報

会員番号 \*\*\*\* \*2827  
マネー残高 ¥88,000  
月間累計マネー支払い額 ¥12,000  
ポイント残高 500P



※会員メニューでも残高をご確認いただけます。

## Lu Vitギフトの再発行について

### ■ 故障時の再発行

- ・パローグループ店舗で「Lu VitギフトからLu Vitカード」への残高引継ぎが可能です。レジで新しいLu Vitカードに残高を引継いでお渡しします。
- ・お近くにパローグループ店舗がない場合や、「Lu VitギフトからLu Vitギフト」への残高引継ぎをご希望の場合は、お問合せデスクにお電話でお問合せください。郵送でのお手続きをご案内します。(引継ぎまでに10日前後お日にちをいただきます。)

### ■ 紛失等の再発行

- 紛失等の場合に、会員登録がないと、一時停止や残高引継ぎは一切できません。
- ・紛失等再発行の手続きに必要な「紛失等再発行申請書」と「郵送用封筒」はパローグループ店舗にございます。記入済申請書に本人確認書類を同封してご郵送ください。
  - ・お近くにパローグループ店舗がない場合や、「Lu VitギフトからLu Vitギフト」への残高引継ぎをご希望の場合はお問合せデスクにお電話でお問合せください。郵送でのお手続きをご案内します。

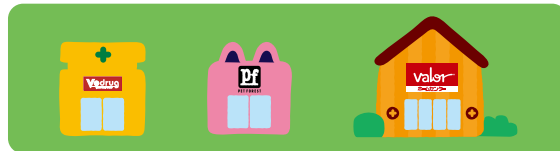
## 店舗限定のうれしい特典!

### 🌸 だからオススメ、Lu Vitカード 🌸

■ Vドラッグ・ペットフォレストではお買物時点でもポイント加算!

■ ホームセンターパローでは毎月19・20日に5%OFF!

※各店とも除外商品があります。



### Lu Vitカード利用上のご注意

1. カード裏面の署名欄にご本人様をご署名のうえ、ご利用ください。
2. 第三者によりカード、会員番号および認証番号が使用された場合、当社は一切責任を負いません。管理には十分ご注意ください。
3. 電子マネー・ポイント残高を換金や払戻すことはできません。
4. カードを折り曲げたり、磁気に近づけたりしないようご注意ください。スマホ、携帯電話、バッグ・財布等の留め具の磁気にご注意ください。

## Lu Vitカード共通のQ&A

**Q** 現金以外で、Lu Vitカードにチャージできますか。

**A** チャージは現金のみとなります。

**Q** 1枚のLu Vitカードを複数人で使えますか。

**A** 署名されたご本人様のみご利用いただけます。  
※第三者へ譲渡等もできません。

**Q** 複数枚のLu Vitカードを合算できますか。

**A** 紛失盗難時の再発行の場合を除き、合算はできません。

**Q** Lu Vit電子マネーの払戻しはできますか。

**A** 原則、払戻しはできません。

**Q** 買物途中で残高不足の場合どうすればいいですか。

**A** バローグループ店舗ではお買物途中の残高不足時にチャージが可能です。(一部レジ機種では不可)  
※バローグループ店舗外ではチャージできません。  
不足分のお支払いについては該当店舗にお問合せください。

**Q** JCBプレモ加盟店で支払った際、クレジットカードとして扱われたが、正しく処理されていますか。

**A** JCBプレモ加盟店ではレシート等に「クレジット支払」等と表記されることがあります。「支払い不可」等でない場合、お支払いは正しく処理されており問題はございません。

**Q** 登録済の会員情報を変更するにはどうしますか。

**A** バローグループ店舗にある「会員情報変更届」・「郵送用封筒」にて変更事項を郵送してください。  
・氏名・生年月日・性別の変更には本人確認書類を同封していただけます。(詳細は「会員情報変更届」をご確認ください。)  
・また、氏名・生年月日・性別以外の項目は会員メニューにてご自身で修正していただくことも可能です。

**Q** 紛失等再発行の申請書類はどこにありますか。

**A** バローグループ店舗に「紛失等再発行申請書」・「郵送用封筒」がございます。

**Q** Lu Vitカードで買えない商品はありますか。

**A** 不適切な利用を未然に防ぐ等の理由から特定商品の購入を制限する場合がございます。  
具体的には該当店舗にお問合せください。

## Lu Vitギフトに関するQ&A

**Q**<sub>1</sub> Lu Vitギフトはチャージできますか。

**A** Lu Vitギフトも通常のLu Vitカードと同様バローグループ店舗で10万円を上限として現金をチャージすることができます。

**Q**<sub>2</sub> 利用中のLu Vitギフトをプレゼントすることはできますか。

**A** ご利用開始後のLu Vitギフトは会員ご本人のみが使えます。ご利用開始前であればプレゼントすることができます。

**Q**<sub>3</sub> Lu Vitギフトの利用とはどういうことですか。

**A** 次の行為により利用開始となります。  
・カード裏面の認証番号を見えるようにする。  
(スクラッチ印刷を削る。)  
・カード裏面の署名欄に署名をする。  
・電子マネーサービスを利用する。  
(電子マネー残高確認、チャージ、支払い等)  
・ルビットポイントサービスを利用する。  
(ポイント残高確認、加算、利用等)  
・会員情報を登録する。

**Q**<sub>4</sub> Lu Vitギフトが故障しました。どこで故障再発行できますか。

**A** バローグループ店舗では故障したLu VitギフトをLu Vitカードに故障再発行が可能です。  
※お近くにバローグループ店舗がない場合は「Q7」をご確認ください。

**Q**<sub>5</sub> Lu Vitギフトを紛失しました。引継先の新カードはLu Vitギフトに限りますか。通常のLu Vitカードへの紛失等再発行は可能ですか。

**A** 紛失等再発行の場合の新カードは通常のLu Vitカードでも可能です。

**Q**<sub>6</sub> 近くにバローグループ店舗がありません。どうすればチャージできますか。

**A** おそれいりますが、チャージはバローグループ店舗のみ可能です。

**Q**<sub>7</sub> 近くにバローグループ店舗がありません。故障や紛失の再発行はどうすればよいですか。

**A** お問合せデスクにご連絡ください。新しいカードを郵送するお手続きをご案内します。